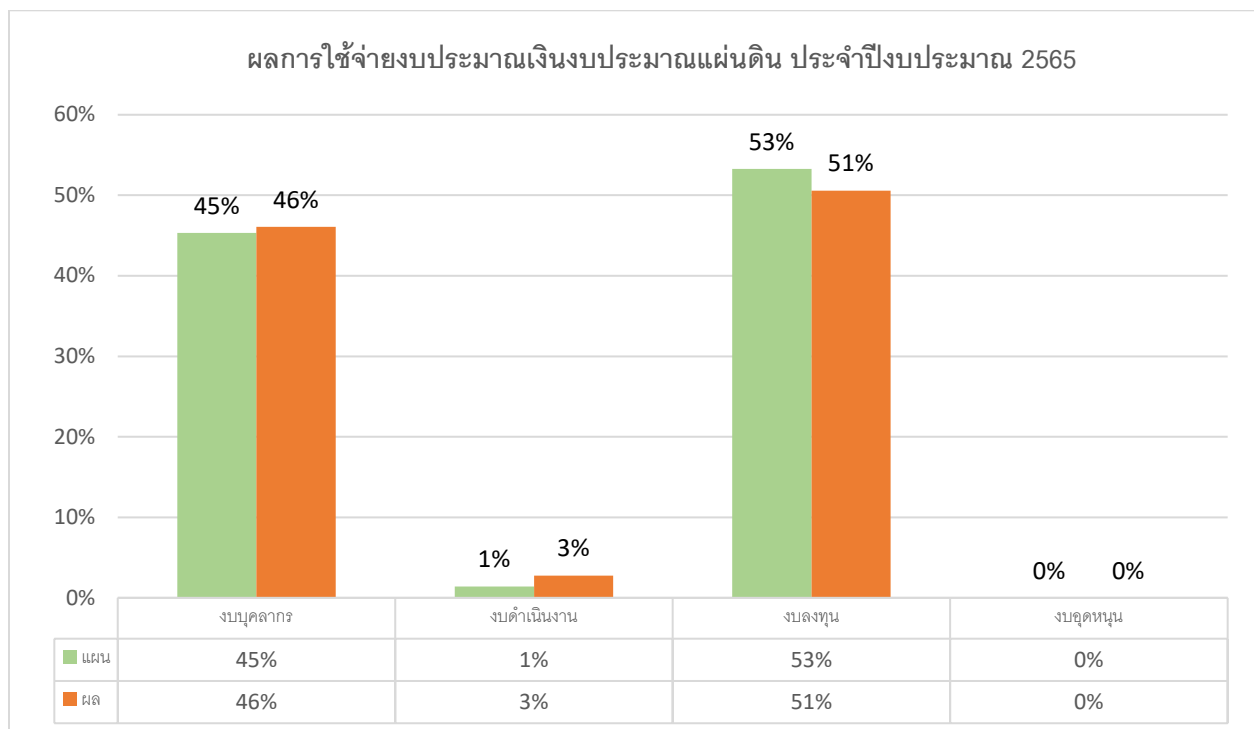


ผลการใช้จ่ายงบประมาณ ปี 2565
สถาบันชีววิทยาศาสตร์โมเลกุล

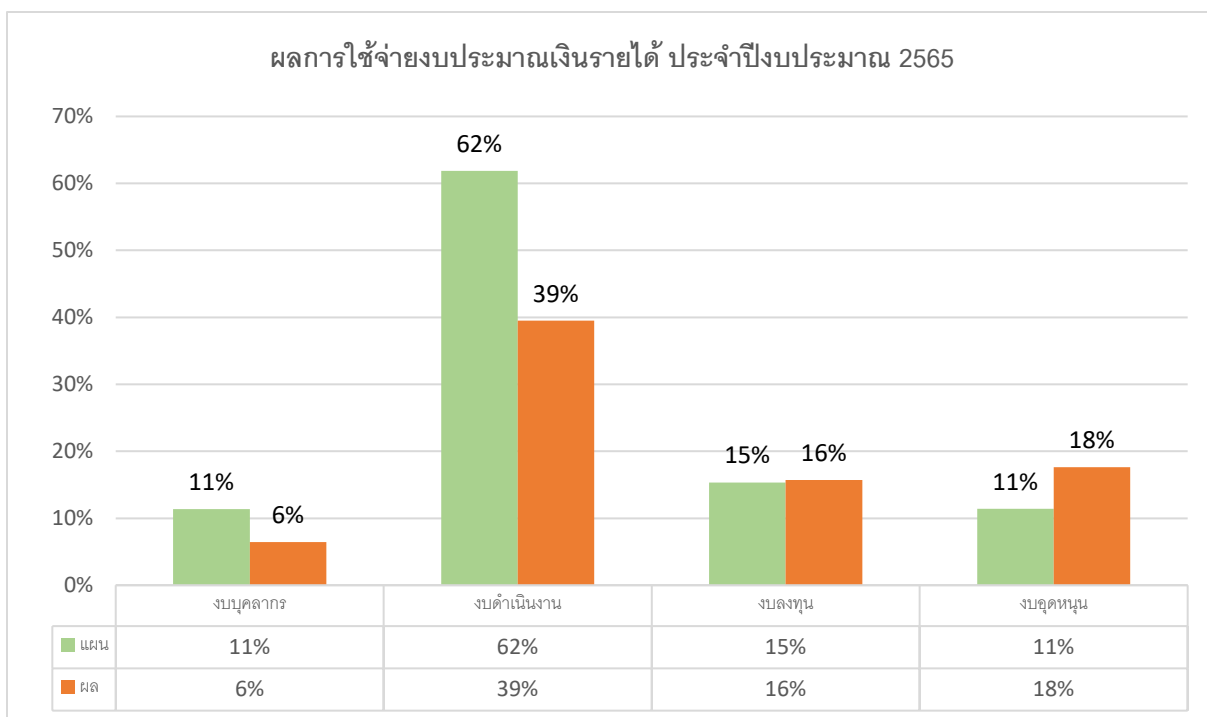
หน่วย : เปอร์เซ็นต์

รายการ	งบประมาณแผ่นดิน		งบประมาณเงินรายได้	
	แผน	ผล	แผน	ผล
งบบุคลากร	45%	46%	11%	6%
งบดำเนินงาน	1%	3%	62%	39%
งบลงทุน	53%	51%	15%	16%
งบอุดหนุน	0%	0%	11%	18%
รวม	100%	100%	100%	79%

ข้อมูล ณ วันที่ 13 ธ.ค. 65



ผลการใช้จ่ายงบประมาณเงินรายได้ ประจำปีงบประมาณ 2565



ข้อเสนอแนะ/อุปสรรค : มีบางหน่วยงานที่ใช้งบประมาณแต่ไม่มีการเตรียมพร้อมในการจัดซื้อจัดหา ทำให้มีการเบิกจ่ายต่ำและยังคงมีงบประมาณคงเหลืออยู่